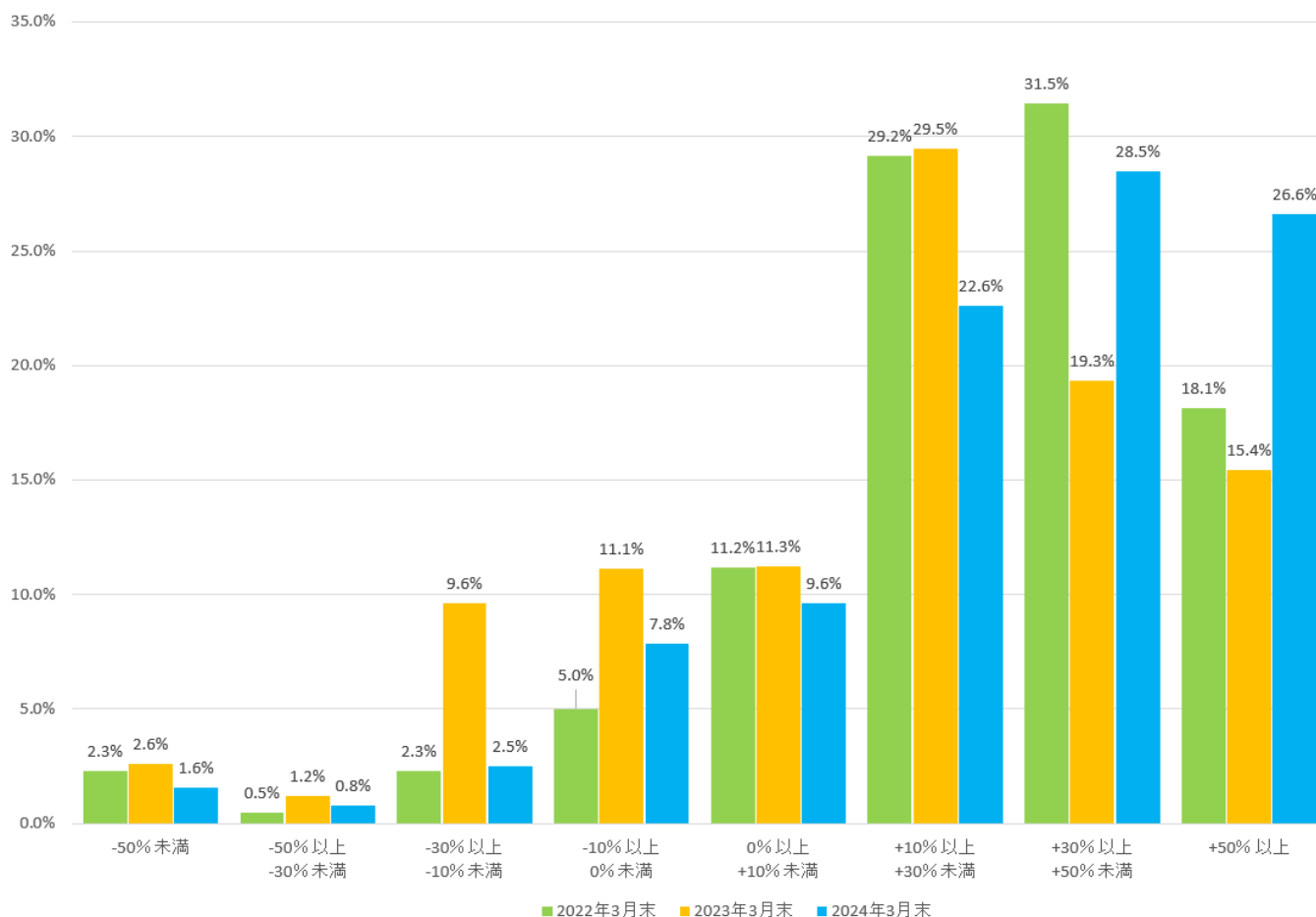


投資信託の販売会社における比較可能な共通KPI

2018年6月29日に金融庁から公表されました「投資信託の販売会社における比較可能な共通KPI」につきまして、2024年3月末を基準日とする木村証券株式会社の状況は次のとおりです。

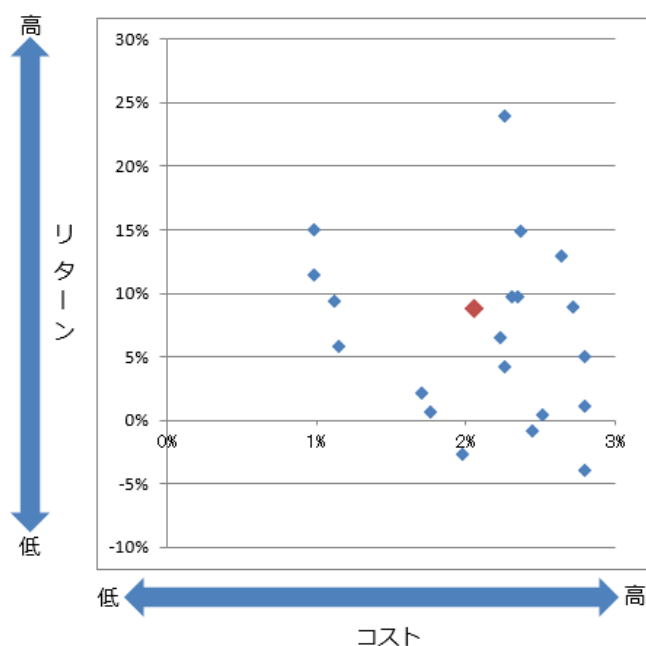
投資信託の運用損益別顧客比率（基準日：2024年3月末）



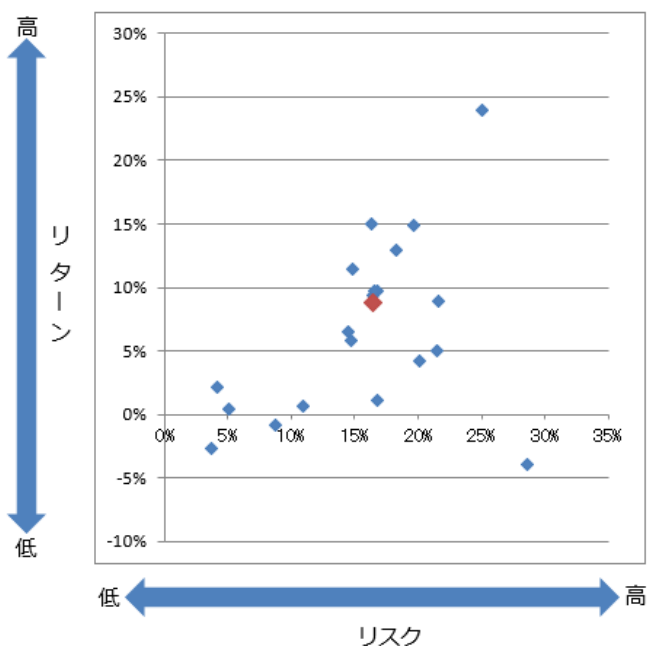
- ・対象顧客：2024年3月末時点で投資信託を保有している個人
- ・対象商品：公募国内投信（ETF、上場REIT、公社債投信（MRF・MMF等）、私募投信を除く）
- ・遡及期間：2013年4月1日～2024年3月31日

預り残高上位 20 銘柄のコスト・リターン、リスク・リターン (2022 年 3 月末)

コスト・リターン



リスク・リターン



残高加重平均値	コスト (%)	リターン (%)
	2.05	8.75

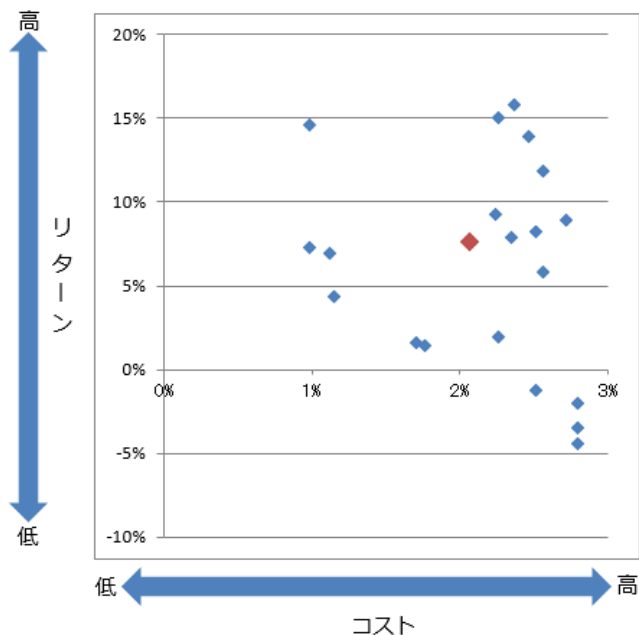
残高加重平均値	リスク (%)	リターン (%)
	16.39	8.75

投資信託の預り残高上位 20 銘柄一覧 (基準日 : 2022 年 3 月末、設定から 5 年以上経過)

No	銘柄名
1	新光US-REITオープン (ゼウス)
2	新光J-REITオープン
3	野村インデックスファンド・米国株式配当貴族 (Funds-iフォーカス米国株式配当貴族)
4	ワールド・リート・オープン (毎月決算型)
5	グローバル・ソブリン・オープン (毎月決算型)
6	野村インデックスファンド・米国株式配当貴族・為替ヘッジ型 (Funds-iフォーカス米国株式配当貴族・為替ヘッジ型)
7	米国インフラ関連株式ファンド<為替ヘッジなし> (グレート・アメリカ<為替ヘッジなし>)
8	3つの財布米国銀行株式ファンド (毎月分配型)
9	企業価値成長小型株ファンド (眼力)
10	野村PIMCO・世界インカム戦略ファンドAコース
11	3つの財布欧州銀行株式ファンド (毎月分配型) (全日本スポーツ応援ファンド2)
12	新光ピュア・インド株式ファンド
13	株式インデックス225
14	3つの財布欧州不動産関連株ファンド (毎月分配型) (全日本スポーツ応援ファンド3)
15	新光US-REITオープン (年1回決算型) (ゼウスII (年1回決算型))
16	高金利通貨ファンド
17	野村新興国債券投信Aコース (毎月分配型)
18	AI日本株式オープン (絶対収益追求型) (日本AI (あい))
19	グローバル財産3分法ファンド (毎月決算型)
20	グローバル・フォーカス (毎月決算型)

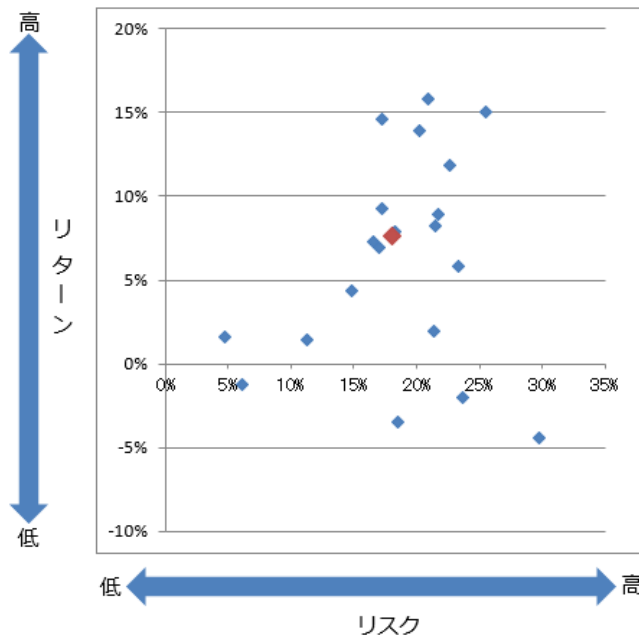
預り残高上位 20 銘柄のコスト・リターン、リスク・リターン (2023 年 3 月末)

コスト・リターン



残高加重平均値	コスト(%)	リターン(%)
	2.07	7.60

リスク・リターン



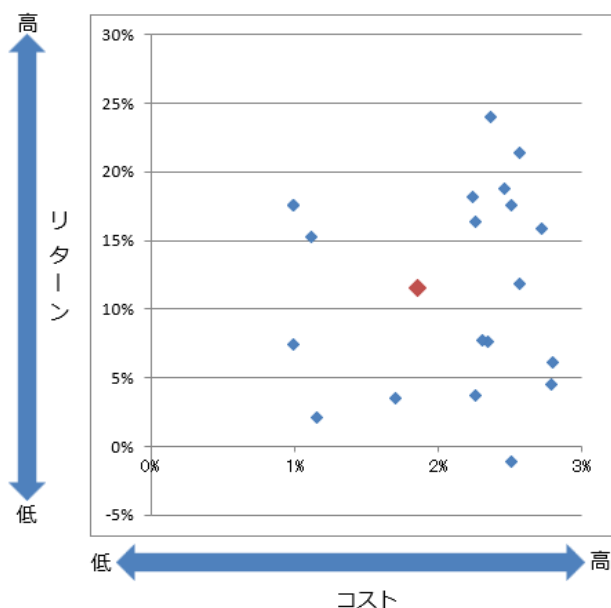
残高加重平均値	リスク(%)	リターン(%)
	18.04	7.60

投資信託の預り残高上位 20 銘柄一覧 (基準日 : 2023 年 3 月末、設定から 5 年以上経過)

No	銘柄名
1	新光US-REITオープン (ゼウス)
2	新光J-REITオープン
3	野村インデックスファンド・米国株式配当貴族 (Funds-i フォーカス米国株式配当貴族)
4	グローバル自動運転関連株式ファンド (為替ヘッジなし)
5	グローバル・ソブリン・オープン (毎月決算型)
6	ワールド・リート・オープン (毎月決算型)
7	米国インフラ関連株式ファンド<為替ヘッジなし> (グレート・アメリカ<為替ヘッジなし>)
8	野村インデックスファンド・米国株式配当貴族・為替ヘッジ型 (Funds-i フォーカス米国株式配当貴族・為替ヘッジ型)
9	AI (人工知能) 活用型世界株ファンド (ディープAI)
10	グローバル自動運転関連株式ファンド (為替ヘッジあり)
11	次世代通信関連世界株戦略ファンド (THE 5G)
12	企業価値成長小型株ファンド (眼力)
13	3つの財布欧州銀行株式ファンド (毎月分配型) (全日本スポーツ応援ファンド2)
14	3つの財布米国銀行株式ファンド (毎月分配型)
15	野村PIMCO・世界インカム戦略ファンドAコース
16	新光ピュア・インド株式ファンド
17	ロックフェラー米国中小型イノベーターズ・ファンド
18	株式インデックス225
19	3つの財布欧州不動産関連株ファンド (毎月分配型) (全日本スポーツ応援ファンド3)
20	高金利通貨ファンド

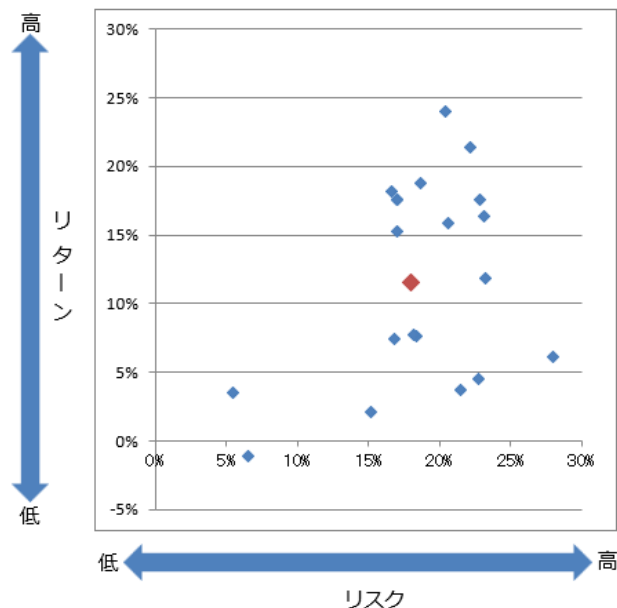
預り残高上位 20 銘柄のコスト・リターン、リスク・リターン (2024 年 3 月末)

コスト・リターン



残高加重平均値	コスト(%)	リターン(%)
	1.86	11.53

リスク・リターン



残高加重平均値	リスク(%)	リターン(%)
	17.95	11.53

投資信託の預り残高上位 20 銘柄一覧 (基準日 : 2024 年 3 月末、設定から 5 年以上経過)

No	銘柄名
1	新光US-REITオープン (ゼウス)
2	米国株式配当貴族 (年4回決算型)
3	野村インデックスファンド・米国株式配当貴族 (Funds-iフォーカス米国株式配当貴族)
4	新光J-REITオープン
5	米国インフラ関連株式ファンド<為替ヘッジなし> (グレート・アメリカ<為替ヘッジなし>)
6	グローバル自動運転関連株式ファンド (為替ヘッジなし)
7	グローバル・ソブリン・オープン (毎月決算型)
8	ワールド・リート・オープン (毎月決算型)
9	AI (人工知能) 活用型世界株ファンド (ディープAI)
10	野村インデックスファンド・米国株式配当貴族・為替ヘッジ型 (Funds-iフォーカス米国株式配当貴族・
11	次世代通信関連世界株戦略ファンド (THE 5G)
12	新光ピュア・インド株式ファンド
13	グローバル自動運転関連株式ファンド (為替ヘッジあり)
14	3つの財布欧州銀行株式ファンド (毎月分配型) (全日本スポーツ応援ファンド2)
15	3つの財布米国銀行株式ファンド (毎月分配型)
16	ロックフェラー米国中小型イノベーターズ・ファンド
17	企業価値成長小型株ファンド (眼力)
18	野村PIMCO・世界インカム戦略ファンドAコース
19	株式インデックス225
20	新光US-REITオープン (年1回決算型) (ゼウスII (年1回決算型))